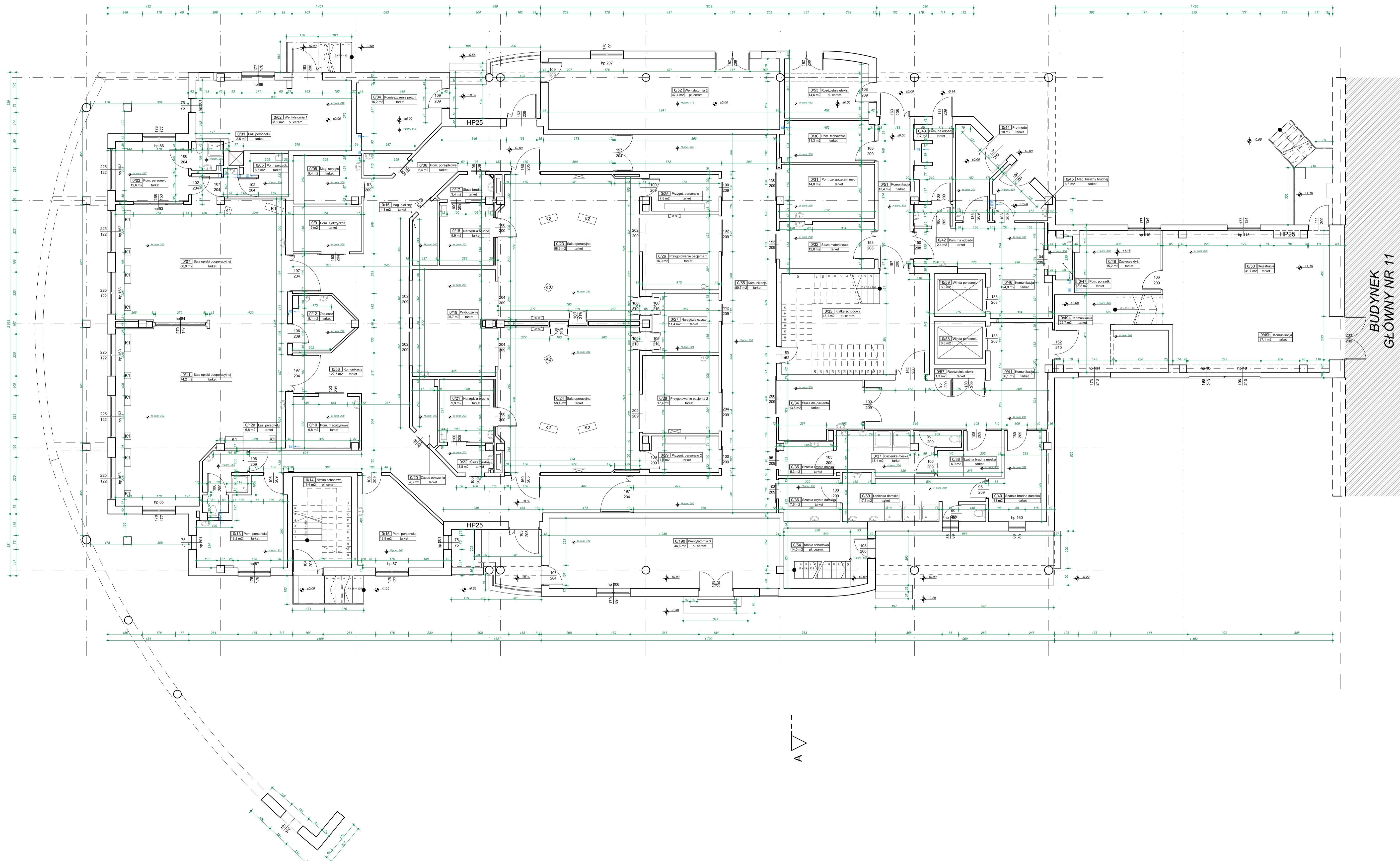
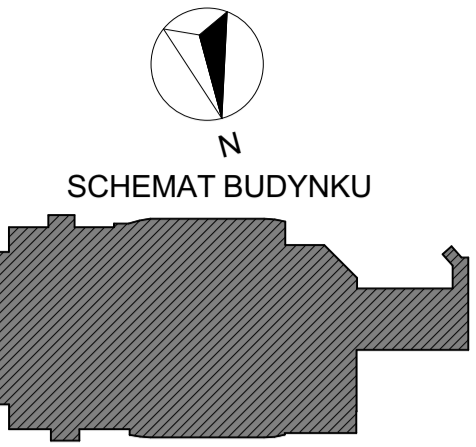


RZUT PARTERU



Zestawienie pomieszczeń		
Nr	Nazwa strefy	Powierzchnia
0/01	Laz. personelu	2,5
0/02	Wentylarnia 1	31,2
0/03	Pom. personelu	12,6
0/04	Pom. próżni	16,2
0/05	Brudownik	6,5
0/06	Pom. porządkowe	2,4
0/07	Sala opieki pooperacyjnej	60,9
0/08	Mag. sprzętu	9,4
0/09	Pom. elektryczne	9
0/10	Pom. magazynowe	9,8
0/11	Sala opieki pooperacyjnej	74,2
0/12	Zaplecze	8,1
0/12a	Laz. personelu	6,8
0/13	Pom. personelu	18,2
0/14	Klatka schodowa	15,6
0/15	Pom. personelu	18,9
0/16	Mag. bielizny	4,3
0/17	Służa brudna	3,4
0/18	Narzędzie brudne	9,9
0/19	Wybudzenie	25,7
0/20	Zapas obłożenia	4,3 349,9
0/21	Narzędzia brudne	9,9
0/22	Służa brudna	3,8
0/23	Sala operacyjna	58,3
0/24	Sala operacyjna	58,4
0/25	Przyg. personelu 1	7,5
0/26	Przygotowanie pacjenta 1	16,9
0/27	Narzędzia czyste	11,4
0/28	Przygotowanie pacjenta 2	17,4
0/29	Przyg. personelu 2	7,5
0/30	Pom. techniczne	11,3 552,3
0/31	Pom. ze sprzętem med.	14,8
0/32	Służa materiałowa	12,8
0/33	Klatka schodowa	43,1
0/34	Służa dla pacjenta	13,5
0/35	Szafka czysta męska	5,3
0/36	Szafka czysta damska	7,5
0/37	Łazienka męska	13,1
0/38	Szafka brudna męska	6,9
0/39	Łazienka damska	17,7
0/40	Szafka brudna damska	13 700
0/41	Komunikacja	36,1
0/42	Pom. na odpady	2,4
0/43	Pom. na odpady	7,7
0/44	Pro morte	10
0/45	Mag. bielizny brudnej	6,6
0/46	Korytarz	24,9
0/47	Pom. porządkowe	3,2
0/48	Zaplecze dyż.	15,2
0/49a	Komunikacja	25,7
0/49b	Komunikacja	37,1
0/50	Rejestracja	31,7 900,6
0/51	Komunikacja	13,4
0/52	Wentylarnia 2	47,4
0/53	Rozdzielnia elektr.	14,6
0/54	Klatka schodowa	14,5
0/55	Komunikacja	80,7
0/56	Komunikacja	122,7
0/57	Rozdzielnia elektr.	1,3
0/58	Winda personelu	6,3
0/59	Winda personelu	6,3
0/190	Wentylarnia 3	46,6
		1254,4 m²

BUDYNEK GŁÓWNY NR 11

Jednostka projektowa: **CANEA**
 CANEA Inżyniersi i Komputery - Artur Polakowski
 25-035 Kielce, Al. Legionów 3/4
 tel: (41) 344-7000; fax: (41) 344-7180; e-mail: biuro@canea.com.pl

Investor: **WOJEWÓDZKI SZPITAL ZESPOLONY W KIELCACH**

Tytuł: **INWENTARYZACJA BUDYNKÓW WOJEWÓDZKIEGO SZPITALA ZESPOLONEGO W KIELCACH**

Zakres: **INWENTARYZACJA BUDYNKU NR 8 ODDZIAŁ NEUROCHIRURGII**

Adres obiektu: Kielce, ul. Grunwaldzka

Wzrost: A Branża: ARCHITEKTURA

Nr projektu: 15-03-01 Etap: INWENTARYZACJA BUDOWLANA

Data: 03.2015

FUNKCJA: NAZWISKO: PODPIS

Opracował: mgr inż. Artur Polakowski
 nr upraw. BIMK0083POCK05

Skala: 1:100
 Tytuł: RZUT PARTERU
 Nr: INW-002